



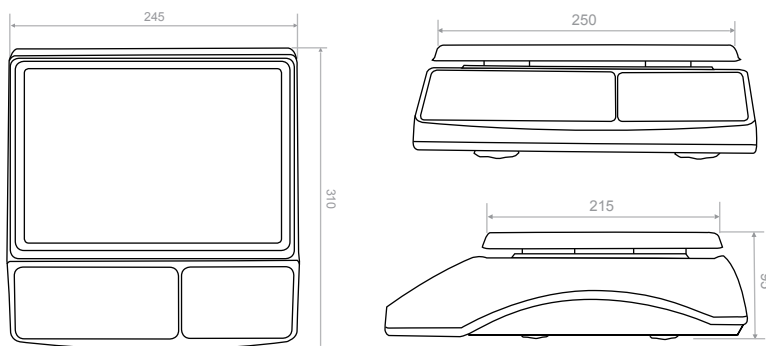
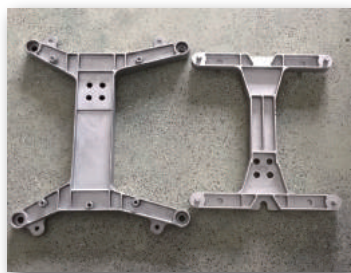
Caractéristiques

- > Boîtier robuste en ABS
- > Plateau en inox. 250x210mm
- > Double lumineux écran LED rouge
- > Batterie rechargeable 6V
- > Haute précision de 1/30,000
- > Transporteur de capteur en aluminium
- > Cinq touches de fonctionnement
- > Fonction de comptage
- > Zéro/Tare fonction
- > Fonction d'accumulation
- > Régler la vitesse d'affichage
- > Ajuster la luminosité de l'écran
- > Facteur de conversation litre
- > Installation d'éteindre automatique
- > RS232 en option

Données Techniques

Source d'alimentation 100-240V- 10V/600mA adaptateur Batterie rechargeable:6V4Ah	Affichage LED rouge (0.8")	Température de fonctionnement -10°C- 40°C
Dimensions de plateau 250 x 210mm	Unités Kg lb Litre	Température de stockage -25°C- 55°C
Capacité 3 6 15 30Kg	Non-linéarité ≤0.01%F.S.	Humidité relative ≤80% sans condensation
Résolution d'affichage 1/30,000	RS232 Optionnel	Approbation CE
Résolution interne 200,000	Poids Net 3.6Kg	

dimension en mm



Modèles

Partie No.	100916	100917	100918	100919
Modèles	WE03	WE06	WE15	WE30
Capacité	3kg	6kg	15kg	30kg
Division	0.1g	0.2g	0.5g	1.0g
Taille du paquet	36 x 29 x 14cm			
Poids	3.6kg			